



FUSTELLATORE DIGITALE

PROCUT PL300
LABEL CUTTING SYSTEM

Un plotter da taglio desktop economico per etichette in bobina



PROFILO PRODOTTO

La **NUOVA PROCUT PL300** è la soluzione intelligente ed economica per la finitura di etichette digitali per materiali in bobina. Perfetto per la finitura di etichette a bassa tiratura e per il campionamento pre stampa. Il **NUOVO PL300** consente ai produttori di etichette di fustellare le etichette con facilità. Aiuta le aziende che utilizzano materiali prefustellati a risparmiare denaro passando a materiali continui. Il software di facile apprendimento ti consentirà di essere operativo in pochi minuti.

COME FUNZIONA

Il software dedicato Label Studio genererà il layout e creerà automaticamente i segni sui file di disegno, il file di stampa corrispondente sarà prodotto dalla vostra stampante digitale. Una volta caricato, il PL300 tratterà con precisione tutti gli elementi dai singoli contorni. Raggiunge una velocità molto più elevata rispetto ai normali plotter da taglio grazie alla speciale tecnologia in linea del segno di registrazione, offrendo così etichette ad alte prestazioni. Con il sistema automatico di rimozione dello sfrido, le etichette finite e gli sfridi verranno riavvolti separatamente.

UTILIZZO CONVENIENTE E FLESSIBILE

Adesivi ed etichette fustellabili praticamente su qualsiasi supporto. Uso dei segni di registrazione. PL300 è in grado di fustellare digitalmente qualsiasi file. Le dimensioni compatte e il taglio estremamente silenzioso ne consentono l'utilizzo in qualsiasi ambiente. Risparmia denaro passando dalle etichette prefustellate alla fustellatura dopo la stampa.

AGGIORNA CON SEMPLICITÀ IL TUO BUSINESS

PL300 è compatibile con qualsiasi stampante in bobina. E il suo software incredibilmente facile da usare rende il caricamento della tua grafica e la creazione della linea di taglio estremamente veloce e semplice.

PERFETTO PER LA PRODUZIONE DI ETICHETTE A BASSA TIRATURA

Grazie al taglio in linea e alla rimozione dello sfrido, PL300 è la scelta perfetta per la produzione di etichette a bassa tiratura.

Taglio automatico del contorno

I segni di registro creati da LabelStudio verranno automaticamente scansionati e le etichette verranno fustellate con alta precisione.

Interfaccia USB

Il plotter ha un'interfaccia USB, che consente una facile trasmissione del file dal PC al cutter per ottenere il taglio diretto senza perdita di dati.

Modalità roll-to-roll

L'intero processo di lavorazione, dal caricamento, alla rimozione dello sfrido fino al ribobinamento, viene interamente realizzato in bobina.

Rimozione automatica dello sfrido

Il sistema di rimozione automatica dello sfrido elimina continuamente gli scarti delle etichette per una rifinitura pulita e professionale.

Compatibile con Windows 64bit

PL300 può essere gestito da sistemi operativi basati su architettura a 64bit.

Fustella etichette neutre e stampate

PL300 è perfetto per fustellare etichette stampate, ma può anche fustellare etichette neutre.

Taglio "infinito"

Una volta caricato il materiale e il file, il dispositivo fustellerà rapidamente senza interruzioni fino al completamento dell'intero rotolo del materiale da tagliare.

APPLICAZIONE

CAMPI DI APPLICAZIONE

Il fustellatore è adatto per la fustellatura di tutti i tipi di etichette in carta ed in film, come etichette di inchiostri, etichette chimiche, etichette per tè, etichette per caffè, etichette per bevande, etichette per acqua in bottiglia, etichette per cosmetici, etichette per elettrodomestici, etichette per articoli da toeletta, etichette per gomme, etichette per vini e altro ancora. I materiali compatibili includono adesivi, carta lucida, PET, PP, PVC, etc.

PL300 è il finisher di etichette roll-to-roll perfetto per la finitura di etichette a bassa tiratura, nonché per il campionamento pre-stampa. È una macchina flessibile ideale per l'utilizzo in qualsiasi quantità di scala richiesta.

PARAMETRI TECNICI

Modello	Fustellatore digitale PROCUT PL300
Modalità operativa	Roll to Roll / In bobina
Software	Label Studio
Pannello di controllo	Pannello di controllo touch-screen
Larghezza max. carta	340mm
Largh. rotolo/Diametro	Larghezza: 100-320mm; Diametro: 250mm
Larghezza max. di taglio	300mm
Dimensione max. etich. neutra	300x200mm (per materiale non stampato)
Dimensione max. di taglio	280x200mm (per materiale stampato)
Velocità max. di taglio (linea continua)	960mm/sec
Forza massima di taglio	750g (step da 3g)
Risoluzione meccanica	0.0125
Precisione in ripetizione	<+-0.08mm
Controllo drive	Servo
Interfaccia	USB
CPU	64 BIT DSP 32M Flash
Rumorosità	35 DB o meno
Temperatura ambiente	5-35 gradi
Formato file di supporto	Comandi HPGL
Assorbimento plotter	150W
Dimensioni plotter	140x68x65 cm
Peso lordo/Peso netto	110/75kg
Dimensioni imballaggio	145x80x80cm/0.93cbm

DESCRIZIONE DETTAGLI



ROLLER PINCH DI ACCIAIO

La macchina è dotata di roller pinch in acciaio che può fissare efficacemente i supporti per evitare scivolamenti e garantire la precisione di alimentazione. La distanza tra ciascun rullo può essere regolata per adattarsi a supporti di diverse dimensioni.



SENSORE OTTICO A LUCE ROSSA

Dotato di un avanzato sistema di segni di registro, il sensore ottico eseguirà la scansione dei segni speciali generati dal software Label Studio, quindi darà feedback alla scheda madre. Pertanto, il dispositivo taglierà di conseguenza.



SOFTWARE LABEL STUDIO

Il software genera layout e crea segni automaticamente sui lavori di progettazione, quindi i file di stampa e i file di fustella verranno salvati di conseguenza. La distanza dai punti del segno al bordo può essere impostata su soli 3 mm, per risparmiare molto materiale.



FORI PER ASPIRAZIONE

Può assorbire il materiale dalla macchina, garantendo che il sensore scansioni il punto della tacca per ottenere un'elevata precisione.



PULSANTE DI EMERGENZA

Quando il dispositivo riscontra problemi durante il funzionamento premendo questo pulsante una volta, smetterà di funzionare immediatamente.



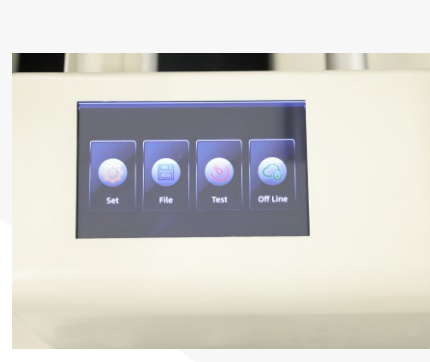
CONTROLLO TENSIONE CARTA

Con uno speciale sistema di controllo della tensione della carta, il supporto è regolato strettamente per garantire un taglio preciso e veloce.



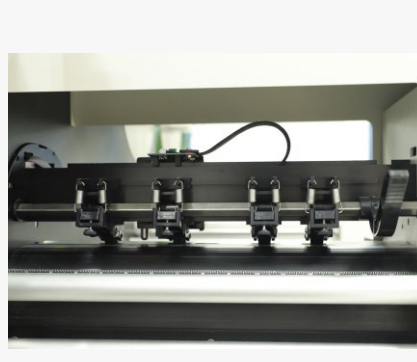
SISTEMA RIMOZIONE SFRIDO

L'operatore può facilmente controllare la funzione di rimozione dello sfrido premendo due pulsanti ON/OFF. Pertanto, fornisce un ulteriore processo di etichettatura più semplice.



PANNELLO TOUCHSCREEN

Attraverso un design professionale dell'interfaccia utente, abbiamo sviluppato e integrato il sistema del pannello di controllo touch screen, che rende l'operazione più comoda e intuitiva.



Fissaggio del media

Per fissare il supporto nella posizione corretta senza spostamento.

Slot per cavo USB

Permette di tenere fermo il cavo USB, evitando scivolamenti accidentali.



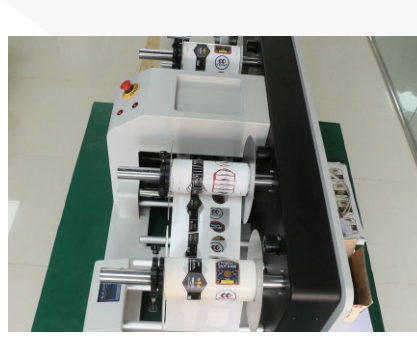
FORI DI RAFFREDDAMENTO

I fori di raffreddamento posteriori non solo garantiscono la dissipazione del calore dei componenti elettrici, ma rendono anche più accattivante l'aspetto della macchina.



FISSAGGIO DEI ROTOLI

La carta viene fissata al centro di due dischi utilizzando un doppio disco per fissare la carta, in modo da garantire che la carta non venga sfalsata durante il processo di taglio.



VANO DI APPOGGIO UTENSILI

È stato progettato uno slot per riporre gli utensili sulla parte superiore della piastra di copertura della testata del plotter, che viene utilizzato per posizionare piccoli oggetti come coltelli, comodi da usare.

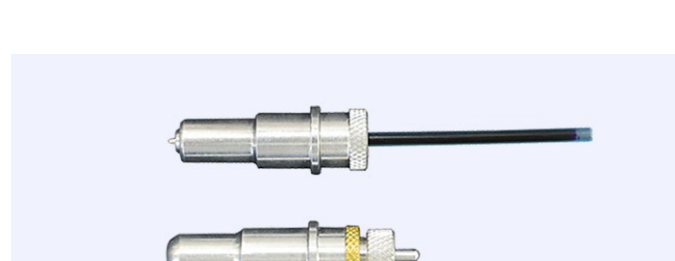
DESCRIZIONE DETTAGLI



Lama a trascinamento per film standard, film per maschera trascura, ecc. Angolo di taglio 30°, angolo di cuneo 30°, offset 0,25 mm, diametro 1 mm.

Lama a trascinamento per supporti spessi. Angolo di taglio 60°, angolo di cuneo 30°, offset 0,25 mm, diametro 1 mm.

Lama a trascinamento per caratteri piccoli, adesivi, carta sottile, ecc. Angolo di taglio 45°, angolo di cuneo 30°, offset 0,25 mm, diametro 1 mm.



PORTALAMA:

Questi componenti progettati con precisione si trovano nella doppia testa dell'utensile e contengono la lama di taglio scelta. Lo strumento è regolabile manualmente per ottenere la quantità desiderata di lama sporgente per il lavoro in corso.

UTENSILE DI CALIBRAZIONE:

Utilizzato al momento dell'impostazione e poi periodicamente, per calibrare il plotter.



ESEMPI



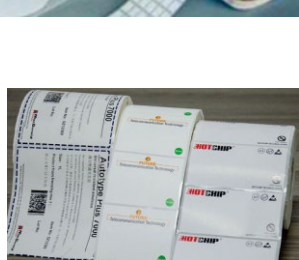
Etichette neutre



Etichette per vernici



Etichette cosmetici



Etichette targhe



Etichette di identificazione



Etichette da vino



Film metallici